



おしえて！リそにや。

制度〈基本〉

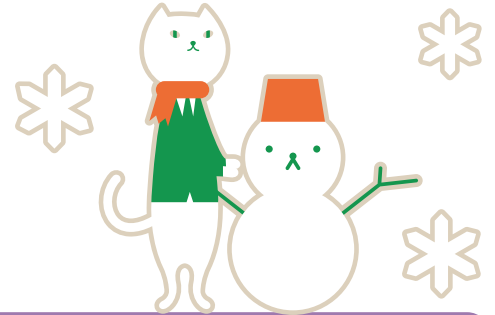
運用・商品〈基本〉

運用・商品〈実践〉

その他

株式と債券の違いって何？

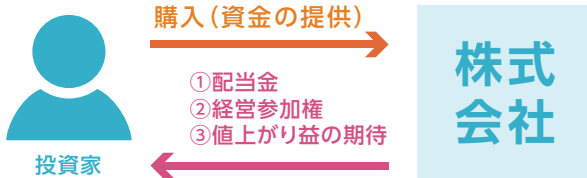
資産の運用を考えると、まず最初に思い浮かぶ言葉が、株式や債券かと思えます。そもそも株式、債券とは何か？運用上どのような違いを理解しておけばいいのか？その基本を今一度おさらいしましょう。



株式

株式会社が資金を調達するために発行する証券です。

株式を買うことで、会社に出資して株主になり、会社が利益を出せば配当金を受取ることができます。株式の価格（株価）は、様々な要因で日々変動するため、株式を売却する場合、その時の株価が買った時よりも高ければ利益が出ますが、下がっているときは損失が生じます。

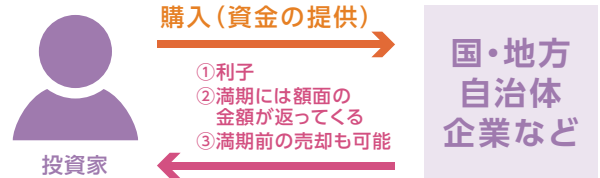


株式の価格は景気や会社の業績などに左右され、また満期等もないため、値動きが大きくなります。

債券

国や企業が資金を調達するために発行する「借用証書」のようなものです。

例えば、国債を買うことは、国にお金を貸すことになり、満期日（償還日）まで定期的に利息を受取ることができ、償還日には元本が戻ってきます。償還日を待たずに売却することもできますが、世の中の金利の動き等によって価格は値動きしますので、利益や損失が生じることがあります。



債券の価格は市場金利などによって左右されますが、額面金額の満期償還や利息の受取りがあるため、値動きは株式ほど大きくありません。

株式と債券ではリスク・リターンの大きさが異なります。

リスク・リターンの大きさは、預金・保険 < 債券 < 株式 となります。

確定拠出年金では、投資信託の購入により、間接的に株式や債券で運用できます。

確定拠出年金加入者サイトでは、皆さまの資産状況、運用商品状況のご確認、将来の受取金額シミュレーション、各種お手続きをおこなっていただけます。



<https://www.resona-tb.co.jp/401k/>



どんな商品があるのか、
取扱い商品一覧を
今一度チェックしてみよう！

パスワードをお忘れの方はこちらからお手続きできます。
お取引状況のお知らせ上に記載の口座番号が必要です。

2019年2月発行

リそな銀行 年金業務部 確定拠出年金室
〒540-8607 大阪市中央区備後町2-2-1

本レターに関するお問合せ先

リそな銀行 確定拠出年金コールセンター

☎ 0120-401-987+「2#」

※海外からは国際フリーダイヤルをご利用ください。

リそな銀行 ホームページ

<https://www.resonabank.co.jp/>

本レターの無断引用・転載はお断りします。